

Water

Eau

Presentatie van het werkpakket
Présentation de la thématique

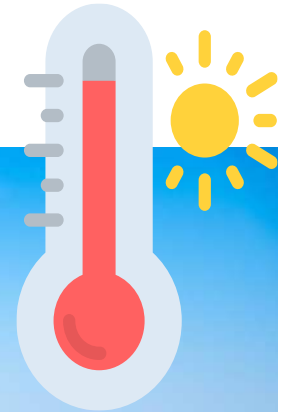
Kris De Craene

Sectiehoofd Dienst Integraal Waterbeleid
Provincie West-Vlaanderen



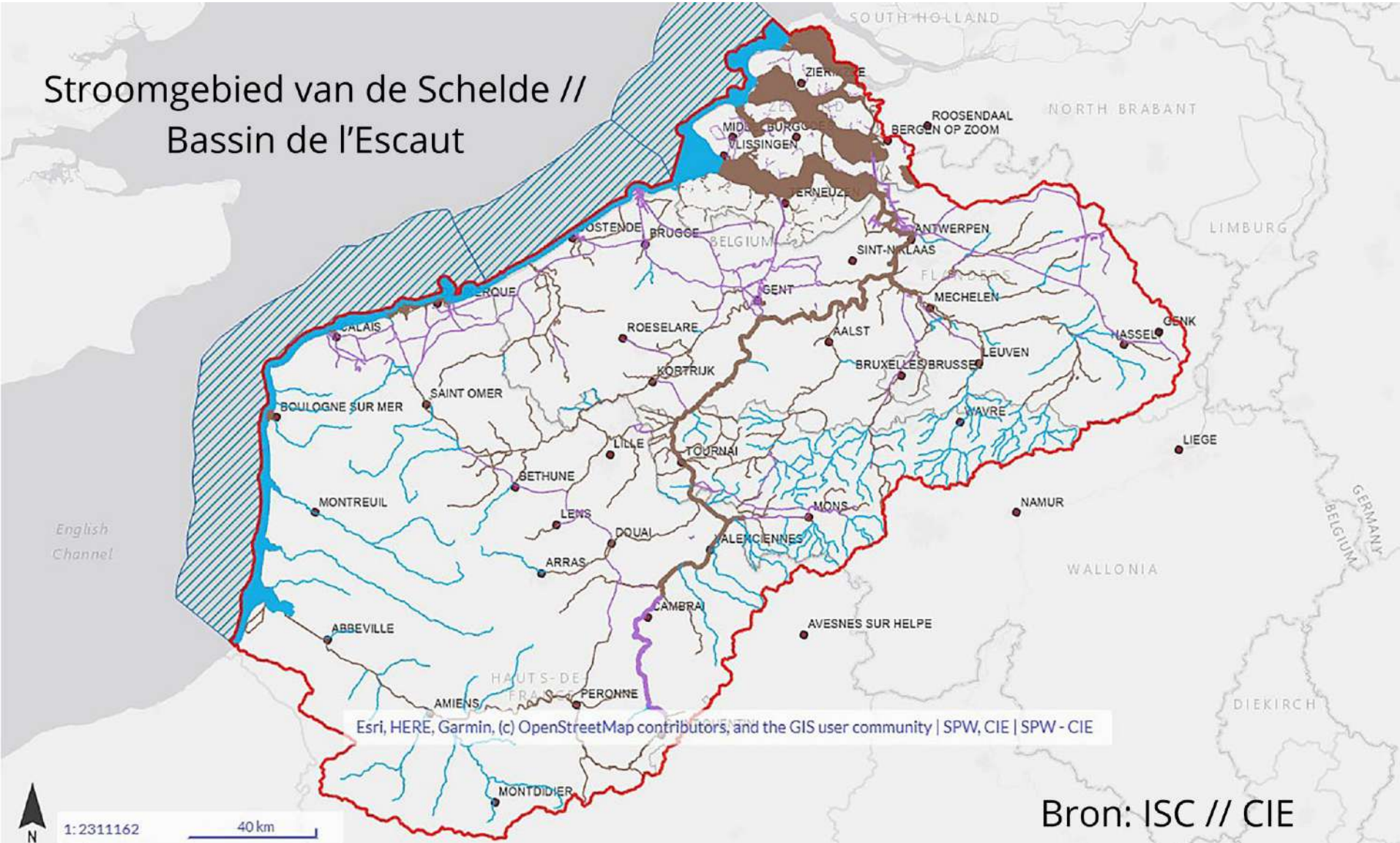
Water als een grensoverschrijdende hulpbron //

L'eau comme une ressource transfrontalière



Water als grensoverschrijdende hulpbron // L'eau comme une ressource transfrontalière

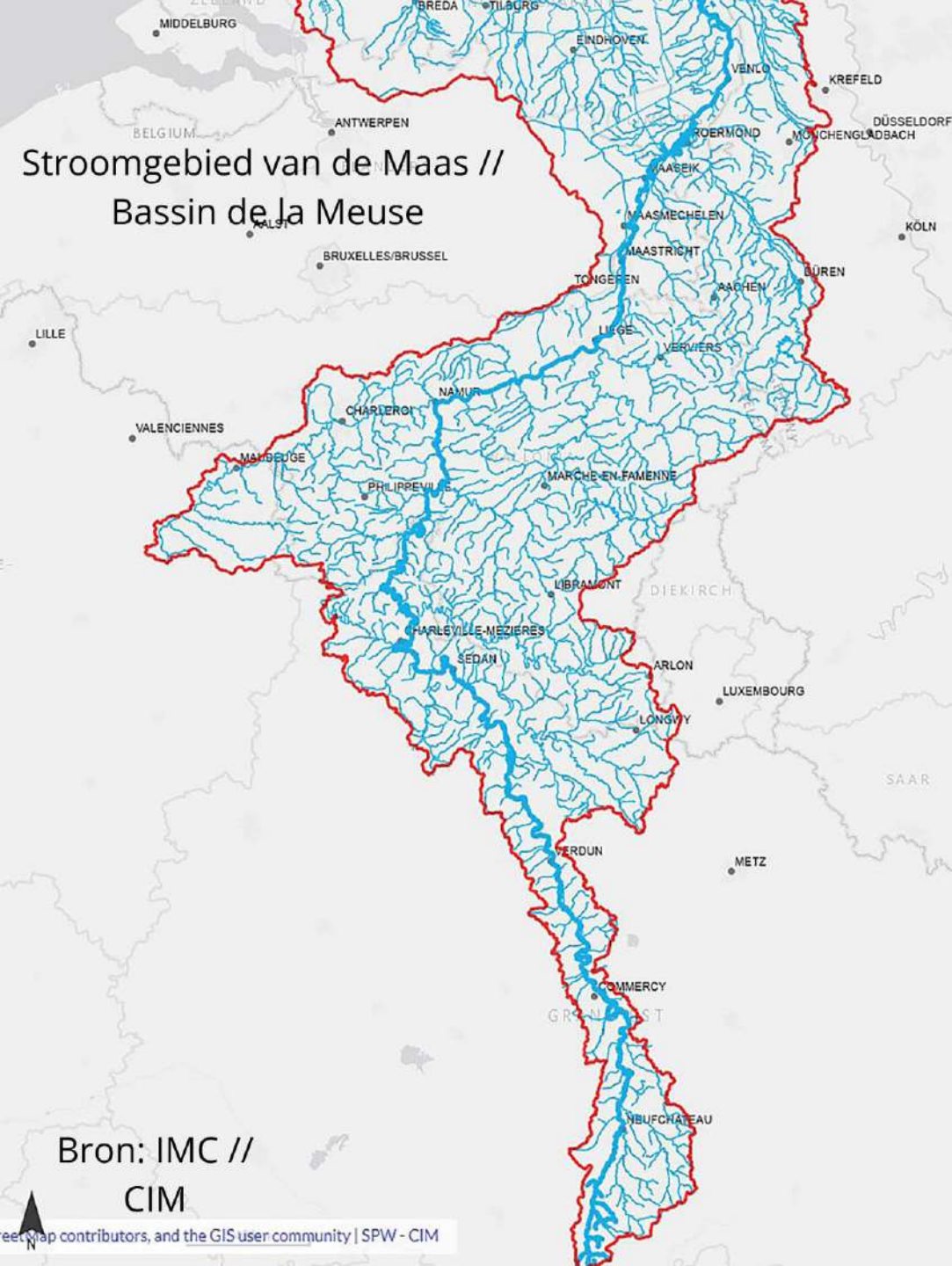
Stroomgebied van de Schelde //
Bassin de l'Escaut



Esri, HERE, Garmin, (c) OpenStreetMap contributors, and the GIS user community | SPW, CIE | SPW - CIE

Bron: ISC // CIE

**Water als
grensoverschrijdende
hulpbron //
L'eau comme une
ressource transfrontalière**



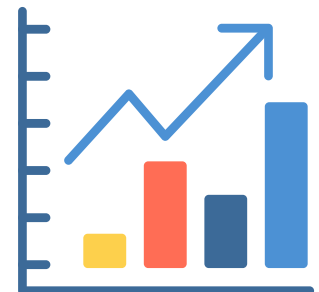
Stroomgebied van de Maas //
Bassin de la Meuse

Bron: IMC //
CIM

Water als milieugebruiksruimte //

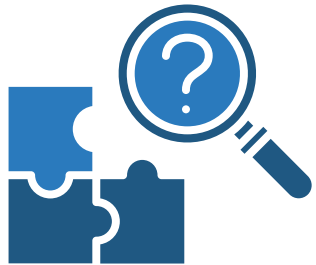
L'eau comme espace d'usage environnemental

- Gemeenschappelijke grensoverschrijdende opdracht: beheer optimaliseren - > nood aan relevante en betrouwbare gegevens;
 - Er zijn al veel gegevens beschikbaar maar die zijn vaak niet interoperabel;
 - Daarnaast ontbreken er nog belangrijke gegevens;
 - Uitdagingen liggen zowel in kwaliteit als kwantiteit van water;
 - Focus op oppervlaktewater en grondwater.
-
- Mission transfrontalière commune : optimiser la gestion → besoin de données pertinentes et fiables ;
 - De nombreuses données existent déjà, mais elles ne sont souvent pas interoperables ;
 - Par ailleurs, certaines données importantes font encore défaut ;
 - Les défis concernent à la fois la qualité et la quantité de l'eau ;
 - L'accent est mis sur les eaux de surface et les eaux souterraines.

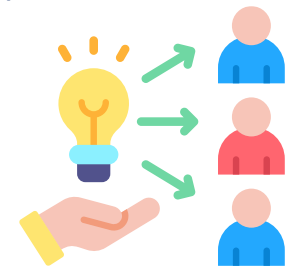


Doelstellingen van het werkpakket water

Objectifs du module de l'eau



- In kaart brengen van reeds bestaande initiatieven voor de uitwisseling van watergegevens, inclusief hun mate van interoperabiliteit;
 - Bestaande wataredatasets op een gestructureerde, efficiënte en consistente manier interoperabel maken en uitwisselen;
 - Identificeren van ontbrekende watergegevens en deze interoperabel maken en uitwisselen;
 - Stimuleren van grensoverschrijdende samenwerking en kennisuitwisseling tussen waterloopbeheerders.
-
- Cartographie des initiatives existantes en matière d'échange de données sur l'eau, y compris leur niveau d'interopérabilité;
 - Rendre les jeux de données existants interopérables et en faciliter l'échange de manière plus efficace et cohérente;
 - Identifier les lacunes des données sur l'eau et assurer leur intégration, interopérabilité et partage;
 - Stimuler la coopération transfrontalière et les échanges de connaissances entre les gestionnaires de l'eau.



Overzicht van de partners //

Aperçu du partenariat

Gefinancierde partners / Partenaires financés:



Geassocieerde partners / Partenaires associés:



Direction régionale de l'environnement,
de l'aménagement et du logement